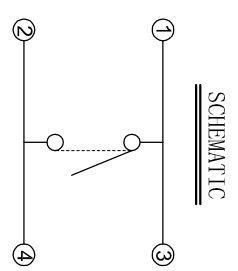
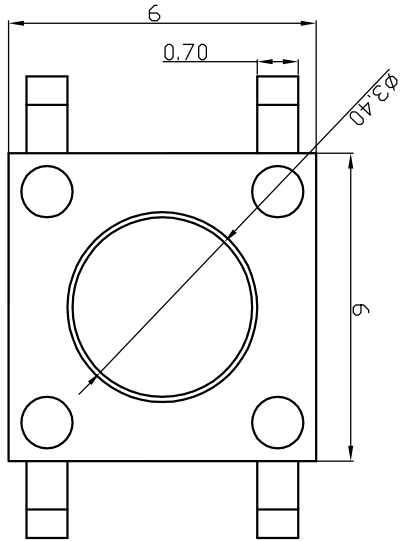
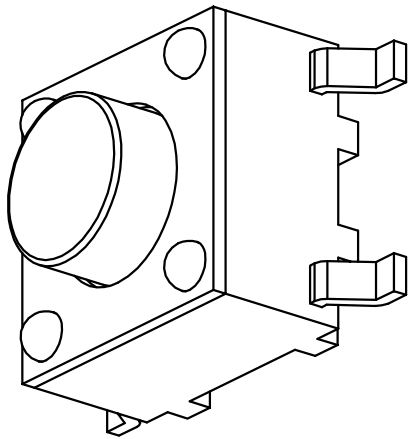
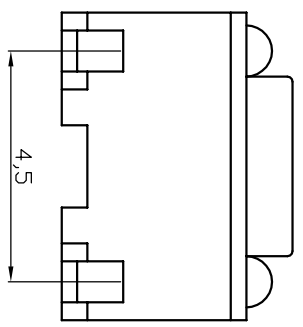
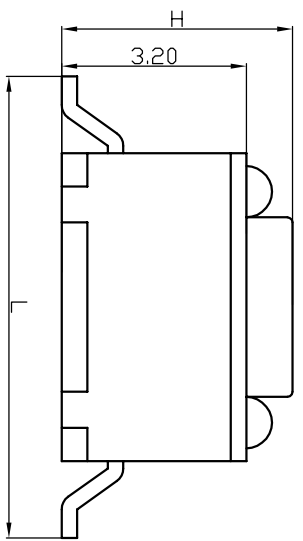
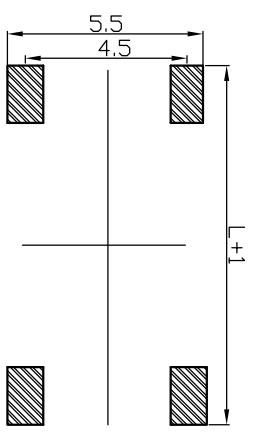


序号	零件名称	材质
1	底座	PA66/黄铜
2	弹片	磷铜复银
3	盖板	黄铜
4	按钮	PPA



Recommended P. C. B Layout



TS-1266

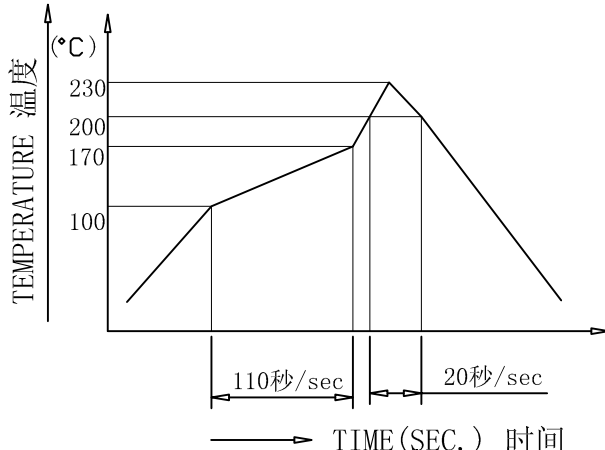
尺寸	公差	材料
43 H=4.3mm		S 塑盖
50 H=5.0mm		T 金属盖
55 H=5.5mm		18 180g
60 H=6.0mm		26 260g
70 H=7.0mm		82 L=8.0mm
...		92 L=9.0mm
21 H=2.1.0mm		B 编带

技术要求
 1、ELECTRICAL CHARACTERISTICS(电气性能):
 1.1 Rating(额定值): DC12V 0.5A
 1.2 Travel(行程): 0.25±0.1mm
 1.3 Contact Resistance(接触电阻): 100mΩ Max
 1.4 Life(寿命): 30,000 Cycles MIN(大于30,000次)
 2、ELECTRICAL temperature rang(使用温度范围): -16° C~+60° C

单位	mm	一般公差		名称		比例	版本	张数	C 图
制图		L<4 ±0.2	63<L≤250 ±0.5	型号	轻触开关	SCALE	REV.	SHEET	C 图
设计		4<L≤16 ±0.3	250<L ±0.7	料号	TS-1266				
审核		16<L≤63 ±0.4	按图样尺寸	料号					
CHECKED		MATERIAL		料号					
标准化		重量		料号					
STANDARD		表面积		料号					
批准		SA.		料号					
修改				料号					
REVISION				料号					
日期				料号					
DATE				料号					
批准				料号					
APPROVE				料号					
修改				料号					
REVISION				料号					
ECN 编号/变更内容				料号					
ECN NO./DEFINITION				料号					

		DOCUMENT NUMBER 文件编号	
		DATE 日期	2007年08月16日
SPECIFICATION 规格书		PAGE 页数	共 3 页 第 1 页
MODEL NO. 产品名称: 轻触开关			
ORGANIZER 编制		AUDITING 审核	AUTHORIZE 批准
1. RATING (额定值) :DC 12V 0.5A			
2. ELECTRICAL CHARACTERISTICS(电气性能规格):			
	ITEM 项目	TEST CONDITIONS 测试条件	PERFORMANCE 规格
2.1	CONTACT RESISTANCE 接触电阻	MEASURED AT SMALL CURRENT (100 mA OR LESS) 在微小电流(100mA)以下测试。	30mΩ MAX 30毫欧以下。
2.2	INSULATION RESISTANCE 绝缘电阻	APPLY A VOLTAGE OF 100V DC FOR 1 MIN, TO FOLLOWING PORTIONS AFTER WHICH MEASUREMENT SHALL BE MADE. (1) BETWEEN BODY AND CONDUCTOR (2) BETWEEN CONDUCTORS NOT TO BE CONTACT. 输入100V DC 电压1分钟, 按以下接触方法测试: (1) 接触端子之间 (2) 胶座与排脚之间	100MΩ MIN 100兆欧以上
2.3	DIELECTRIC STRENGTH 耐电压	AC 250V(50-60Hz) FOR 1 MIN TRIP CURRENT: 0.5mA (1) BETWEEN TERMINALS. (2) BETWEEN INDIVIDUAL TERMINALS AND FRAME. 输入AC 250V(50-60Hz) 电压, 1分钟电流为0.5mA, 按 以下接触方式测试 (1) 排脚相互之间 (2) 排脚与外壳之间	WITHOUT DAMAGE TO PARTS ARCING OR BREAKDOWN ETC. 没有绝缘破坏等异常。
3. MECHANICAL CHARACTERISTICS (机械性能规格)			
	ITEM 项目	TEST CONDITIONS 测试条件	PERFORMANCE 规格
3.1	OPERATING FORCE 操作力		130±30gf
3.2	TERMINAL STRENGTH 端子强度	A STATIC LOAD OF (300gf) SHALL BE APPLIED TO THE TIP OF THE TERMINAL FOR 1 MIN IN ANY DIRECTION 在任意一个方向的先端加上(300gf)力度测试, 时 间1分钟。	ELECTRICAL CHARACTERISTICS SHALL BE SATISFIED WITHOUT DAMAGE OR EXCESSIVE LOOSENESS OF ACTUATOR 端子没有裂开、松动 等异常, 满足机械、 电性能要求
3.3	PRACTICAL TEMPERATURE RANGE 使用温度范围	-16°C~+60°C 在-16°C~+60°C温度内使用	

		DOCUMENT NUMBER 文件编号	
		DATE 日期	2007年08月16日
SPECIFICATION 规格书		PAGE 页数	共 3 页 第 2 页
	ITEM 项目	TEST CONDITIONS 测试条件	PERFORMANCE 规格
3.4	STANDARD ATMOSPHERIC CONDITIONS 测试标准状态	UNLESS OTHERWISE SPECIFIED, THE STANDARD RANGE OF ATMOSPHERIC CONDITIONS FOR MAKING MEASUREMENTS AND TESTS ARE AS FOLLOWS: (1) AMBIENT TEMPERATURE: 5°C TO 35°C (2) RELATIVE HUMIDITY: 45% TO 85% (3) AIR PRESSURE : 80Kpa TO 106Kpa 在没有指定的情况下测试温度、湿度、气压如下: (1) 温度为5°C~35°C (2) 湿度为45%~85% (3) 气压为80Kpa~106Kpa	
4. DURABILITY(耐久性):			
	LIFE TEST 寿命试验	WITHOUT LOAD: AN ACTUATOR SHALL BE SUBJECT TO 300,000 CYCLES AT A SPEED OF 40 CYCLES FOR 1 MIN. 无负荷: 操作者以每分钟20次的频率作300,000回无负荷测试	(1) CONTACT RESISTANCE SHALL BE 200mΩ MAX (2) MECHANICAL AND ELECTRICAL CHARACTERISTICS SHALL BE SATISFIED。 (1) 接触电阻不能超过200mΩ (2) 其它因满足机械、电性能要求
	HEAT TEST 耐热试验	THE SWITCH SHALL BE STORED AT A TEMPERATURE OF 85±2°C FOR 96 HOURS . AND THEN IT SHALL BE SUBJECTED TO THE CONTROLLED RECOVERY CONDITIONS FOR 1 HOUR AFTER WHICH MEASUREMENT SHALL BE MADE. 放置在温度85°C中测试96小时后, 再放置正常室温中1小时后测定	THERE SHALL BE NO DAMAGE ON APPEARANCE. MECHANICAL AND ELECTRICAL CHARACTERISTICS SHALL BE SATISFIED. 外观无异常, 满足机械、电性能要求
	COLD TEST 耐冷试验	THE SWITCH SHALL BE STORED AT A TEMPERATURE OF -25±3°C FOR 96 HOURS . AND THEN IT SHALL BE SUBJECTED TO THE CONTROLLED RECOVER CONDITIONS FOR 1 HOURS AFTER WHICH MEASUREMENT SHALL BE MADE. 放置在温度-25±3°C中96小时, 再放置常温中1小时后测定。	THERE SHALL BE NO DEFORMATION OR CRACKS IN MOLDED PART。 外观无异常, 满足机械、电性能要求
	HOMIDITY TEST 潮湿试验	THE SWITCH SHALL BE STORED AT A TEMPERATURE OF 40±2°C AND A HUMIFITY OF 90% TO 96% FOR 96 HOURS . THEN THE SWITCH SHALL BE MAINTAINED AT STANDARD ATMOSPHERIC CONDITION FOR 1 HR FOR OTHER PROCEDURES BE MADE. 放置40±2°C相对湿度为90~96%环境中96小时后, 再放置常温中1小时后测定。	

ITEM 项目	TEST CONDITIONS 测试条件	PERFORMANCE 规格
4.5	<p>SOLDERING CONDITIONS 焊锡条件</p> <p>HAND SOLDERING: (1) DEVICE: SOLDER IRON A. $350 \pm 5^{\circ}\text{C}$. $3 \pm 0.5\text{SEC}$ B. $235 \pm 5^{\circ}\text{C}$. $3 \pm 0.5\text{SEC}$ (2) REFLOW SOLDERING 手焊 (1) 工具: 烙铁 A. $350 \pm 5^{\circ}\text{C}$. $3 \pm 0.5\text{SEC}$ B. $235 \pm 5^{\circ}\text{C}$. $3 \pm 0.5\text{SEC}$ (2) 回流焊</p> 	<p>THERE SHALL BE NO DEFORMATION OR CRACKS IN MOLDED PART. 外观无异常, 满足机械、电性能要求</p>

OPERATING FORCE 操作力	
180 ± 30gf	
260 ± 50gf	
300 ± 50gf	